

## Indice

- 1. Cos'è il Page Builder All You Can Cloud**
- 2. Interfaccia**
  - 2.1 Barra superiore (Toolbar)**
  - 2.2 Pannello sinistro – Componenti**
- 3. Creazione di un progetto**
  - 3.1 Creazione di un nuovo progetto**
  - 3.2 Gestione delle pagine**
  - 3.3 Applicazione di template**
- 4. Impostazioni globali**
- 5. Collaborazione e lavoro in team**
  - 5.1 Accesso multiutente**
  - 5.2 Lavoro simultaneo**
  - 5.3 Controllo versioni e cronologia**
- 6. Anteprima e salvataggio**
  - 6.1 Anteprima in tempo reale**
  - 6.2 Modalità anteprima**
  - 6.3 HTML Editor**
  - 6.4 Salvataggio del progetto**
- 7. Esportazione e pubblicazione**
- 8. Conclusione e risorse**

## 1. Cos'è il Page Builder All You Can Cloud?

Il Page Builder di All You Can Cloud è uno strumento visuale e intuitivo che consente di creare pagine web e form interattivi in pochi minuti. Si tratta di una soluzione no-code che però permette l'integrazione di codice per gestire processi più complessi o logiche su misura. Progettato per aziende che desiderano realizzare e gestire i propri contenuti digitali, e rappresenta una piattaforma flessibile e potente anche per web agency e team di sviluppo, che possono così creare soluzioni web personalizzate in modo rapido, sicuro e scalabile.

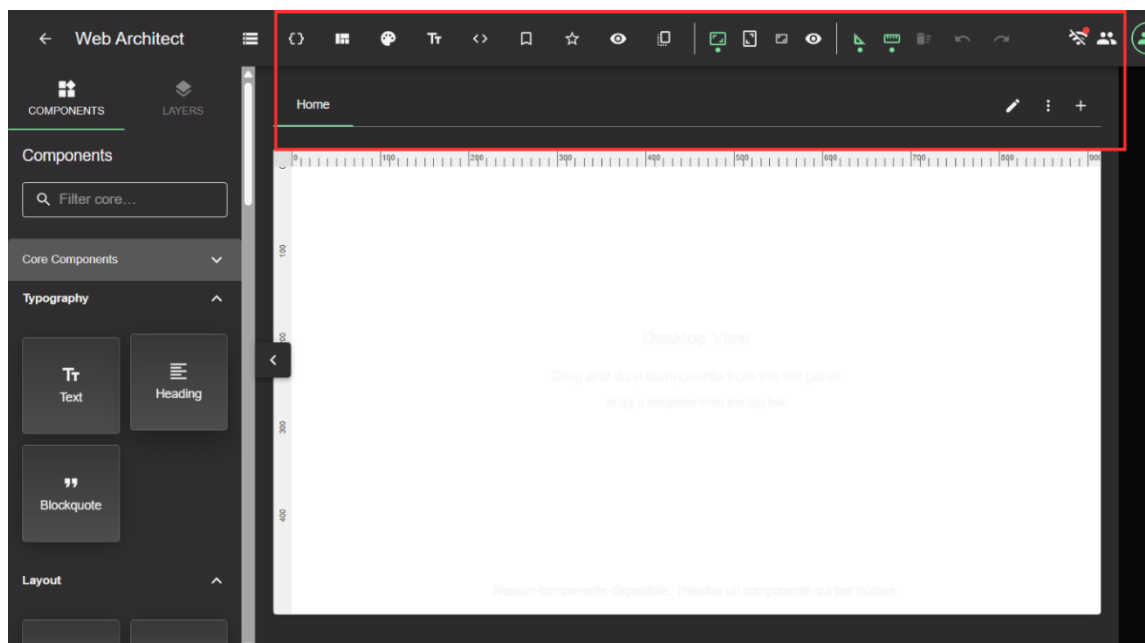
## 2. Interfaccia

L'interfaccia del Page Builder All You Can Cloud è progettata per offrire un'esperienza semplice, visiva e immediata. Tutti gli strumenti necessari per costruire una pagina web o un form sono organizzati in modo chiaro, così da permettere di lavorare in modalità drag & drop senza scrivere codice. Oltre alla composizione libera delle pagine, il builder mette a disposizione template preconfigurati e un sistema di stili di testo globali, che consentono di mantenere coerenza grafica in tutto il progetto.

### 2.1 Barra superiore (Toolbar)

Nella parte alta dello schermo si trovano i comandi principali per la gestione del progetto e della struttura visiva:

- Gestione pagine: permette di creare, rinominare o duplicare le pagine del progetto (es. "Home", "Contatti", "Servizi").
- Template: consente di applicare o salvare modelli predefiniti di layout e sezioni, ideali per accelerare la creazione di nuove pagine mantenendo uno stile coerente.
- Gestione stili globali: include strumenti per definire palette colori, tipografia e stili di testo (es. titoli, paragrafi, link) validi per tutto il progetto.
- Strumenti di visualizzazione: righelli, griglie, modalità responsive e anteprima in tempo reale per testare il design su desktop, tablet e mobile.

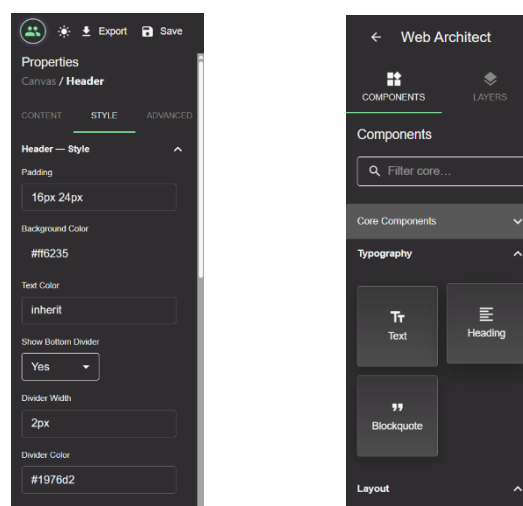


## 2.2 Pannello sinistro – Componenti

Dal pannello dei componenti del Page Builder è possibile selezionare, trascinare e combinare gli elementi che compongono la struttura della pagina: testi, immagini, layout, moduli e molto altro. Il tutto avviene in modalità drag & drop, senza necessità di scrivere codice. Il pannello è diviso in varie sezioni:

- **Typography:** elementi testuali come Text, Heading e Blockquote. Questi componenti supportano la gestione di stili di testo globali, ovvero insiemi di regole predefinite (font, dimensione, colore, interlinea, ecc.) che mantengono coerenza visiva in tutto il progetto. Gli stili globali possono essere modificati in qualunque momento dalla toolbar, garantendo aggiornamenti automatici su tutte le pagine.
- **Layout:** elementi strutturali come Container, Grid, Divider e Spacer, utili per definire la griglia e la disposizione dei contenuti. Permettono di organizzare le sezioni in modo responsive, adattandosi a qualsiasi dispositivo.
- **Media e Contenuti:** componenti come Immagini Video e Slider per arricchire la pagina con elementi visivi e interattivi.
- **Navigation:** Con Breadcrumbs e Icone Social
- **Dati:** Come grafici
- **Misc:** Con Shortcode e Counter animati

Ognuno di questi componenti è personalizzabile nel pannello delle proprietà

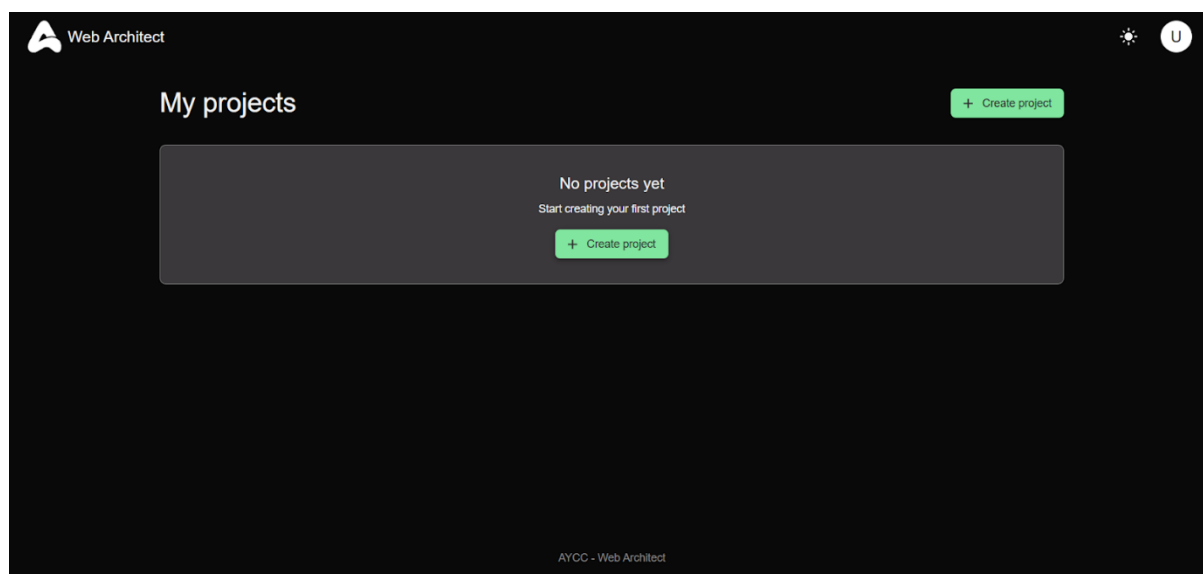


## 3. Creazione di un Progetto

Il Page Builder All You Can Cloud consente di creare e gestire progetti multipli, ognuno composto da una o più pagine web. Un progetto può rappresentare un sito completo, un'area riservata o un'applicazione interna, a seconda delle esigenze aziendali o creative. La gestione dei progetti avviene direttamente dalla Dashboard iniziale, accessibile dopo l'accesso alla piattaforma. Da qui puoi creare nuovi progetti, aprire quelli esistenti o duplicarli per riutilizzare layout e impostazioni già configurate.

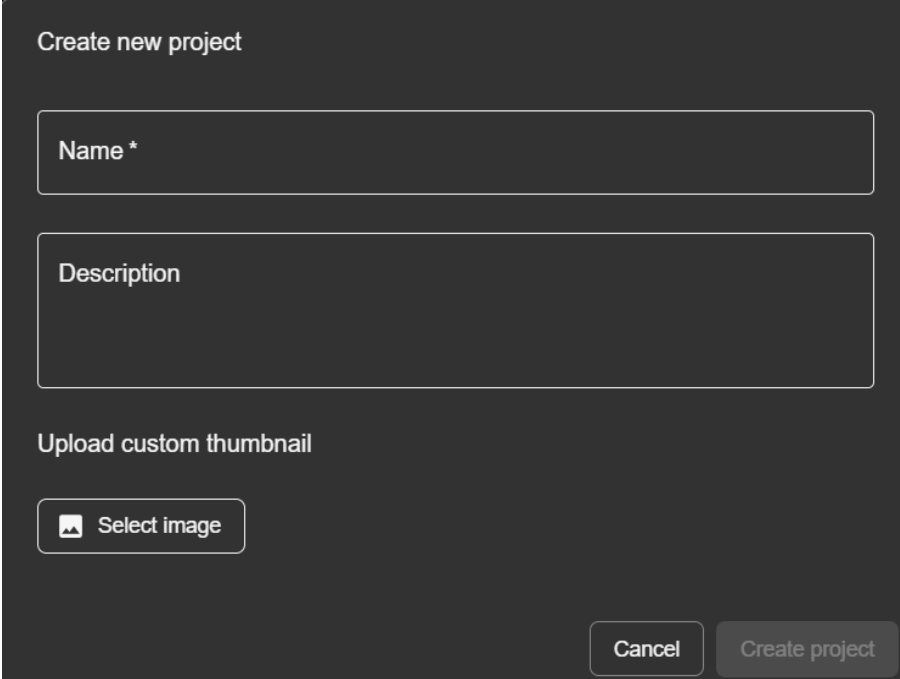
### 3.1 Creazione di un nuovo progetto

Per avviare un nuovo progetto: Clicca sul pulsante “Nuovo progetto” nella dashboard o nella barra superiore.



Inserisci le informazioni principali:

- Nome del progetto: identificativo visibile nella dashboard e nella toolbar
- Descrizione: utile per indicare l'obiettivo del progetto o il tipo di contenuti (es. "Landing Page Promozionale", "Portale Clienti", ecc.)
- Logo e branding: puoi caricare un logo personalizzato e impostare i colori principali per adattare subito l'interfaccia allo stile aziendale.



Create new project

Name \*

Description

Upload custom thumbnail

Select image

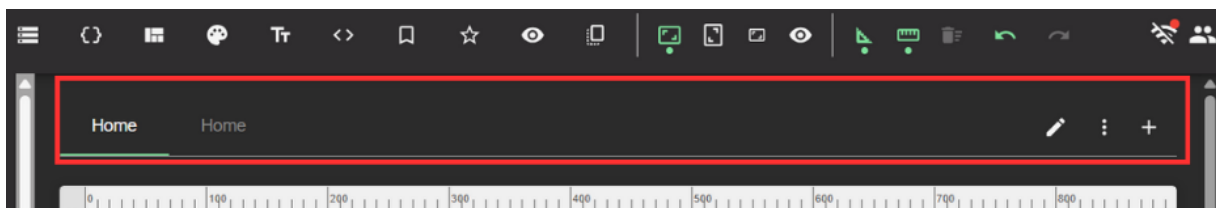
Cancel Create project

Conferma con "Crea progetto" per accedere immediatamente al canvas del builder.

## 3.2 Gestione delle pagine

Ogni progetto può contenere una o più pagine (es. Home, Chi siamo, Servizi, Contatti). Nella toolbar in alto puoi:

- Creare una nuova pagina con il pulsante "+";
- Rinominare o duplicare una pagina esistente;
- Riordinare le pagine per definire la navigazione del sito;
- Eliminare pagine non più necessarie.



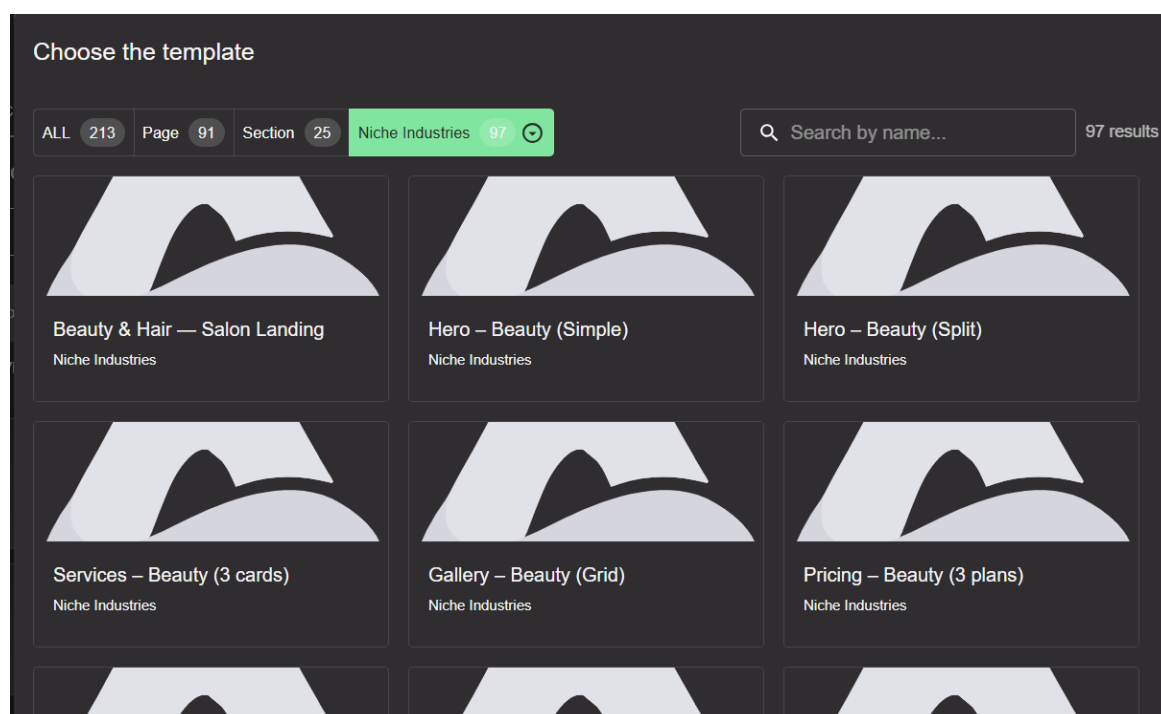
Le modifiche vengono salvate automaticamente e sono visibili in tempo reale nel pannello di navigazione.

### 3.3 Applicazione di template

Durante o dopo la creazione del progetto puoi scegliere di partire da un template preconfigurato. I template includono layout già pronti per:

- Landing page promozionali
- Dashboard aziendali o gestionali
- Moduli di contatto o iscrizione
- Sezioni informative e portfolio

Selezionando un template, la pagina viene popolata automaticamente con componenti standard e stili preimpostati.



Puoi modificarli liberamente, sostituire immagini, cambiare colori o aggiungere nuovi blocchi per adattarli al tuo brand.

## 4. Impostazioni globali

Ogni progetto dispone di una sezione “Impostazioni globali”, accessibile dalla toolbar o dal menu principale. Qui puoi configurare:

- Palette colori globali (principale, secondaria, accenti, sfondi);
- Tipografia globale (font, dimensioni, peso, allineamento);
- Breakpoints responsive (per ottimizzare il layout su desktop, tablet e mobile);
- Impostazioni SEO di base (titolo, descrizione e metadati principali).

Le modifiche applicate in questa sezione si riflettono automaticamente su tutte le pagine del progetto, assicurando una coerenza visiva e stilistica in tutto il sito.

## 5. Collaborazione e lavoro in team

Il Page Builder All You Can Cloud è progettato anche per il lavoro collaborativo, consentendo a più utenti di operare sullo stesso progetto in modo sicuro e controllato. Questa funzionalità è particolarmente utile per team di sviluppo, agenzie e reparti aziendali che gestiscono contenuti o layout condivisi.

### 5.1 Accesso multiutente

Ogni progetto può essere condiviso con altri membri del team attraverso il pannello di collaborazione (icona utenti nella barra superiore). Da qui è possibile:

- Invitare nuovi collaboratori tramite indirizzo e-mail o username
- Assegnare ruoli con livelli di autorizzazione diversi (Admin, Editor, Viewer);
- Monitorare la presenza attiva dei membri collegati in tempo reale.

### 5.2 Lavoro simultaneo

AYCC supporta il co-editing, permettendo a più persone di modificare sezioni o componenti in contemporanea, visualizzare le modifiche degli altri utenti in tempo reale e ricevere notifiche visive

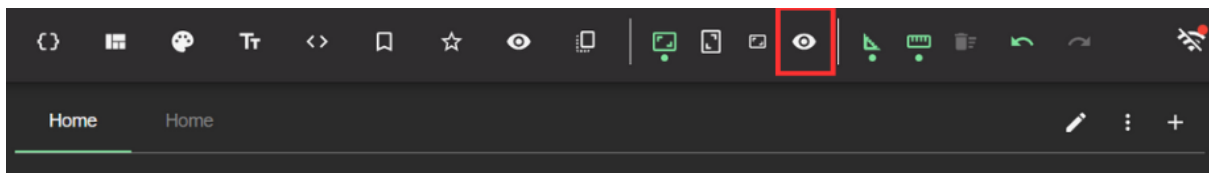
in caso di conflitti o aggiornamenti di pagina. Questa modalità è ottimizzata per evitare sovrapposizioni, garantendo fluidità e sincronizzazione continua tra tutti i collaboratori.

## 5.3 Controllo versioni e cronologia

Ogni modifica apportata da un membro del team viene registrata automaticamente nella cronologia del progetto, permettendo di consultare le versioni precedenti, ripristinare una configurazione precedente o identificare l'autore delle modifiche.

## 6. Anteprima e salvataggio

Il Page Builder All You Can Cloud offre un sistema di anteprima dinamica e salvataggio automatico pensato per garantire un flusso di lavoro fluido e sicuro. Ogni modifica eseguita sul progetto può essere visualizzata e salvata in tempo reale, evitando la perdita accidentale di contenuti o layout.



### 6.1 Anteprima in tempo reale

Durante la fase di costruzione, puoi visualizzare immediatamente l'effetto delle modifiche sul canvas centrale: ogni spostamento, cambio di colore o modifica di stile viene applicato all'istante. Questa anteprima è disponibile in diverse modalità di visualizzazione, desktop, tablet e mobile. Puoi passare da una vista all'altra tramite le icone di dispositivo presenti nella toolbar superiore, garantendo una verifica completa dell'esperienza utente su tutte le piattaforme.

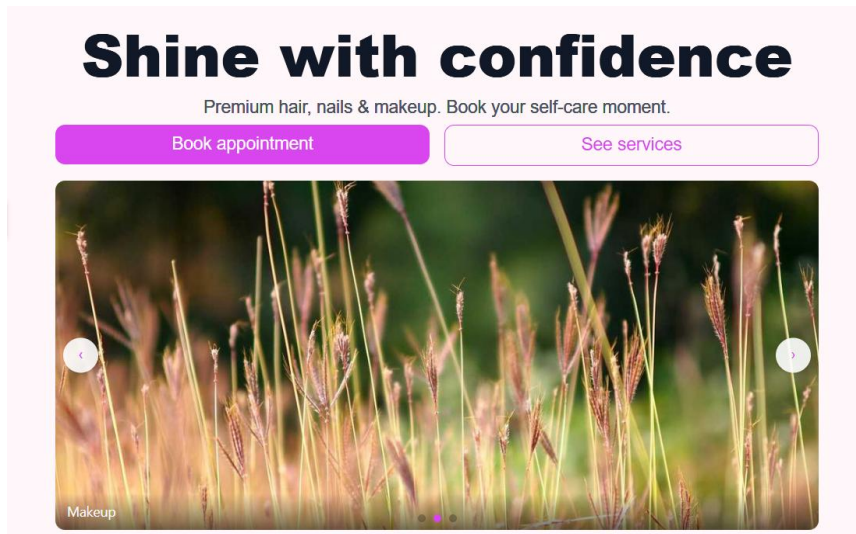
### 6.2 Modalità anteprima

Cliccando sul pulsante Preview, è possibile accedere a una visualizzazione a schermo intero della pagina, priva di pannelli e strumenti di editing. Questa modalità consente di:

- Verificare il comportamento di link, pulsanti e animazioni
- Testare il flusso di navigazione tra più pagine del progetto



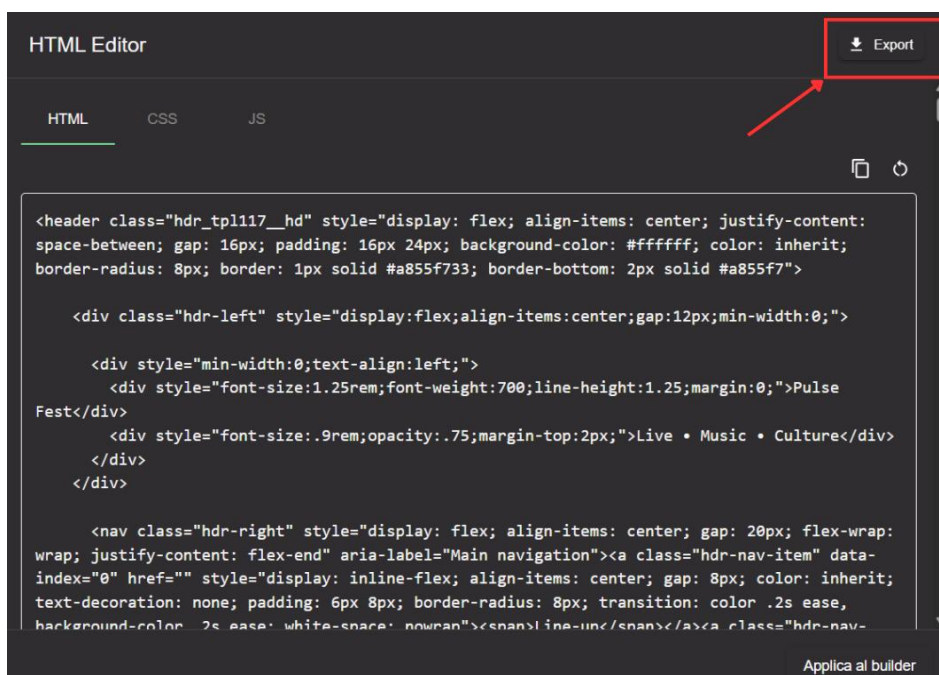
- Mostrare un'anteprima al cliente o al team prima della pubblicazione.



È possibile uscire dalla modalità anteprima con un semplice clic sull'icona di chiusura o premendo il tasto ESC.

## 6.3 HTML Editor

L'HTML Editor dà la possibilità di inserire blocchi HTML personalizzati e applicare stili dedicati per elementi complessi, mantenendo la coerenza con temi e layout del progetto. La preview live ti permette di verificare subito il risultato. E' possibile anche esportare il codice, generato in output HTML/CSS/JS pronto da portare su qualsiasi piattaforma o repository.



## 6.4 Salvataggio del progetto

Ogni modifica effettuata nel builder può essere salvata in due modalità:

- Salvataggio automatico: il sistema salva periodicamente lo stato del progetto in background, senza interrompere il flusso di lavoro.
- Salvataggio manuale: tramite l'icona del Floppy Disc nella toolbar, è possibile forzare un salvataggio immediato, ad esempio prima di uscire dal progetto o pubblicarlo.

Tutti i salvataggi vengono registrati nella cronologia versioni, accessibile dal pannello di collaborazione o dal menu "Version History". Da qui puoi ripristinare una versione precedente o duplicarla come nuova variante del progetto.

## 7. Esportazione e pubblicazione

Una volta completato il design, il progetto può essere esportato in HTML/CSS/JS, generando un pacchetto scaricabile contenente codice e risorse ottimizzate per il deploy su server esterni.

## 8. Conclusione

Il Page Builder All You Can Cloud, oltre che un editor visuale, è un ambiente completo per progettare, personalizzare e gestire pagine web e interfacce aziendali, con la flessibilità del no-code e la potenza dell'integrazione backend. Grazie alla combinazione di drag & drop intuitivo, template pronti all'uso, collaborazione in tempo reale e controllo completo sul design, AYCC semplifica il processo creativo mantenendo alti standard di qualità e sicurezza. Il nostro obiettivo è permettere a chiunque di costruire esperienze digitali su misura, senza barriere tecniche.

